

Стандартная и максимальная длина рельса LM

Таблица 1 показывает стандартную и максимальную длину в разных версиях модели HSR. Если для рельса LM требуется увеличить максимальную длину, необходимо использовать соединенные рельсы. Подробности можно узнать у компании ТНК.

Для особых значений длины рельса рекомендуется использование значения, соответствующего размеру G в таблице. Увеличение параметра G негативно сказывается на устойчивости конструкции и точности работы устройства.

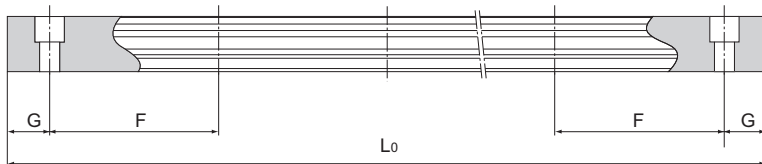


Таблица 1 Стандартная и максимальная длина рельса LM для модели HSR Един. измер.: мм

Номер модели	HSR 8	HSR 10	HSR 12	HSR 15	HSR 20	HSR 25	HSR 30	HSR 35	HSR 45	HSR 55	HSR 65	HSR 85	HSR 100	HSR 120	HSR 150
Стандартная длина рельса LM (L ₀)	35	45	70	160	160	220	280	280	570	780	1270	1530	1340	1470	1600
	55	70	110	220	220	280	360	360	675	900	1570	1890	1760	1930	2100
	75	95	150	280	280	340	440	440	780	1020	2020	2250	2180	2390	2350
	95	120	190	340	340	400	520	520	885	1140	2620	2610	2600		
	115	145	230	400	400	460	600	600	990	1260					
	135	170	270	460	460	520	680	680	1095	1380					
	155	195	310	520	520	580	760	760	1200	1500					
	175	220	350	580	580	640	840	840	1305	1620					
	195	245	390	640	640	700	920	920	1410	1740					
	215	270	430	700	700	760	1000	1000	1515	1860					
	235	295	470	760	760	820	1080	1080	1620	1980					
	255	320	510	820	820	940	1160	1160	1725	2100					
	275	345	550	940	940	1000	1240	1240	1830	2220					
		370	590	1000	1000	1060	1320	1320	1935	2340					
		395	630	1060	1060	1120	1400	1400	2040	2460					
		420	670	1120	1120	1180	1480	1480	2145	2580					
		445		1180	1180	1240	1560	1560	2250	2700					
		470		1240	1240	1300	1640	1640	2355	2820					
				1360	1360	1360	1720	1720	2460	2940					
				1480	1480	1420	1800	1800	2565	3060					
				1600	1600	1480	1880	1880	2670						
					1720	1540	1960	1960	2775						
					1840	1600	2040	2040	2880						
					1960	1720	2200	2200	2985						
					2080	1840	2360	2360	3090						
					2200	1960	2520	2520							
					2080	2680	2680								
					2200	2840	2840								
					2320	3000	3000								
					2440										
Стандартный шаг F	20	25	40	60	60	60	80	80	105	120	150	180	210	230	250
G	7,5	10	15	20	20	20	20	20	22,5	30	35	45	40	45	50
Макс. длина	(975)	(995)	(1240)	³⁰⁰⁰ (1240)	³⁰⁰⁰ (1480)	³⁰⁰⁰ (2020)	³⁰⁰⁰ (2520)	³⁰⁰⁰ (2520)	3090	3060	3000	3000	3000	3000	3000

Примечание1) Максимальная длина зависит от класса точности. За дополнительными сведениями обращайтесь в компанию ТНК.

Примечание2) Если требуется рельс, длина которого превышает указанную выше максимальную величину, а соединение рельсов не допускается, обращайтесь в компанию ТНК.

Примечание3) Цифры в скобках указывают максимальную длину моделей из нержавеющей стали.